

**KAUKOLÄMPÖ  
ON LÄHILÄMPÖÄ.**



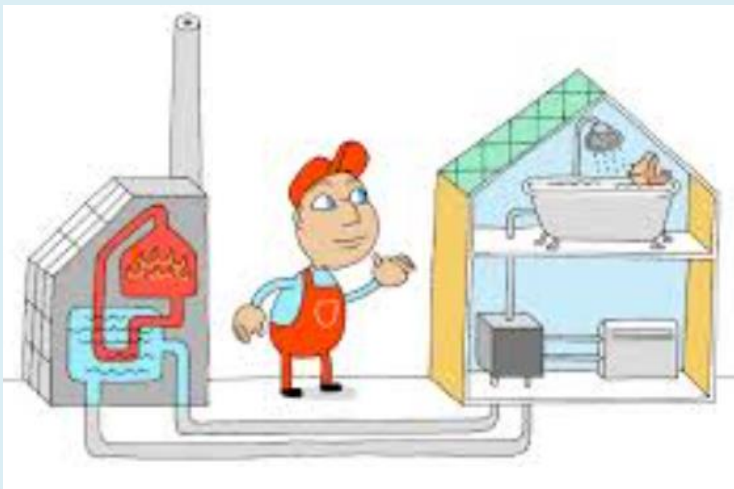
**KANNUKSEN  
KAUKOLÄMPÖ OY**

Puh. 06 874 3800

[www.kannuksenkaukolampo.fi](http://www.kannuksenkaukolampo.fi)

## ”Kaukolämpö” info

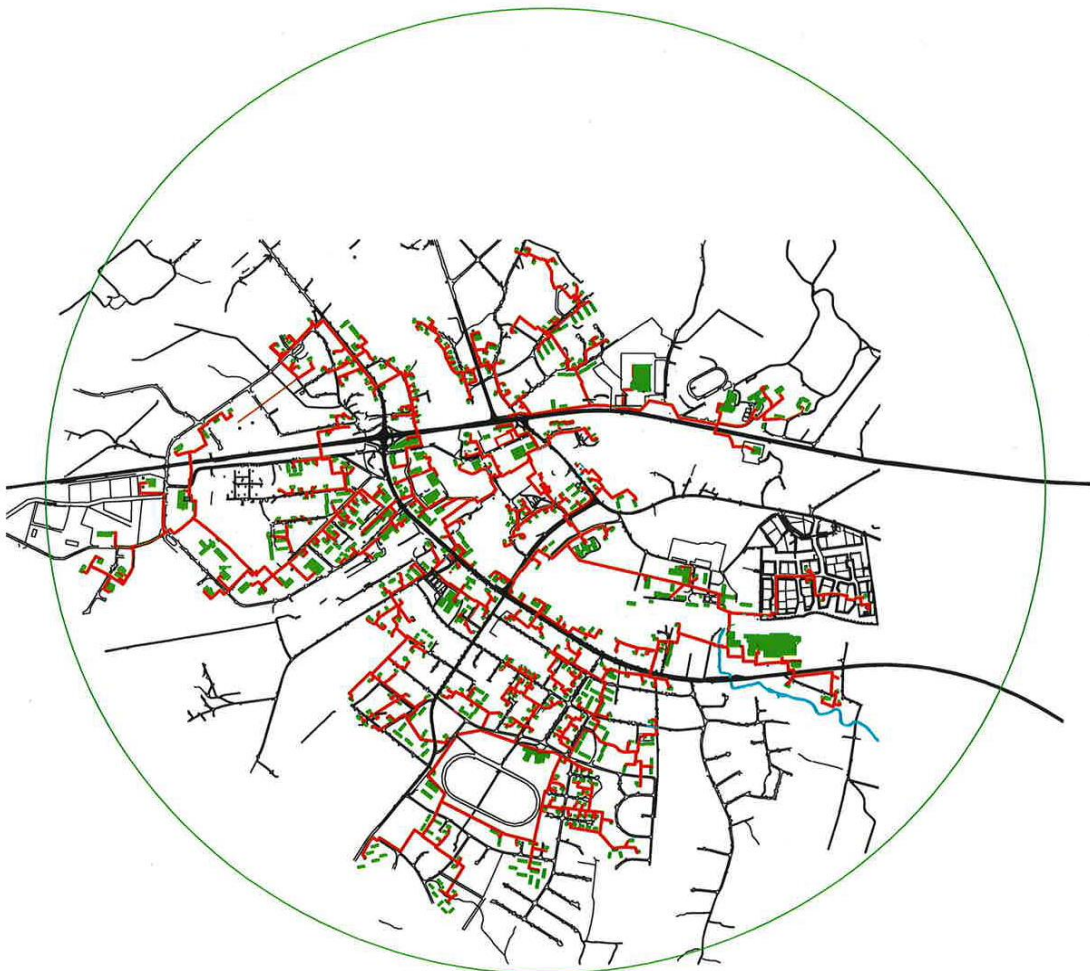
2.12.2022



# YLEISTÄ KAUKOLÄMMÖSTÄ:

---

- **YLEISIN LÄMMITYSMUOTO SUOMESSA**
  - lämmitys
  - lämminvesi
- **TOIMINTA KESKITTYY PELKÄSTÄÄN KESKUSTAAJAMAAN**  
...
- **KATTAVUUS TOIMINTA-ALUEELLA SUURI**
  - suurin osa kiinteistöistä kaukolämmössä
  - vaikuttaa päivittäin lähes kaikkien kuntalaisten elämään



# VARAUTUMINEN SÄHKÖKATKOON LÄMPÖLAITOKSILLA

---

## **Yleinen varautuminen lämpölaitoksissa**

**-jakeluverkon sähkökatkot eivät vaikuta lämmöntuotantoon**

...  
-omakäyttösähkön tuotanto varmistettu aggregaateilla

-UPS-varmistuksilla

-paikallisilla dieselpumpuilla

-polttoaineiden varmuusvarastoilla

-kriittisten varaosien saatavuus varmistettu

-kaldennetuilla toiminnoilla

# JOS SÄHKÖKATKO

---

## SÄHKÖKATKO



-kiinteistön kiertovesipumput, toimimoottorit, säätöautomatiikat ym. lakkaavat toimimasta

...



-lämmitys lakkaa > kiinteistö alkaa jäähtymään  
-lämmin vesi loppuu kokonaan tai veden lämpötilan säätö ei toimi

## Huomioitavaa lämmityskatkon aikana

-esim. kahden tunnin sähkökatko on lyhyt ja kiinteistö ei ehdi viiletä merkittävästi

-puutalot kylmenevät lämmityskaudella +10 asteeseen noin vuorokaudessa

-kuitenkin: kovilla pakkasilla on syytä varmistaa, ettei mikään ole vaarassa jäätyä

-hanasta voi edelleen tulla lämmintä vettä, mutta vettä tai suihkua ei suositella käytettäväksi sillä vesi voi olla huomattavasti tavallista kuumempaa

**SYYTÄ OLLA ERITYISEN VAROVAINEN  
KÄYTTÖVETTÄ KÄYTETTÄESSÄ!**

# Syytä tietää katkon jälkeen

---

**Katkon jälkeen lämmitys käynnistyy yleensä normaalisti**

## **ASIOITA JOTKA ON HYVÄ HUOMIOIDA KATKON JÄLKEEN**

- olisi hyvä tarkistaa lämmityslaitteiston toiminta katkon jälkeen, elinkaarensa loppupuolella olevat kiertovesipumput eivät välttämättä käynnisty itsestään
- venttiilit saattavat jumiutua
- myös kiertoilmakoneet olisi hyvä tarkistaa, koska ne saattavat jäätyä (katolla tai esim. tuulikaapeissa olevat laitteet)
- mahdollisten lämmitys- ja käyttövesiverkkojen vuotojen tarkistaminen, esim. putkiliitokset, tiivisteet, jne.

**-katkon loputtua on oltava varovainen, ettei hanasta tuleva vesi ole POLTTAVAN kuumaa**

**Tarvittaessa ota yhteyttä paikallisiin LVI-alan ammattilaisiin**

Kaukolämpöveden vuotaessa ota yhteys lämpölaitoksen päivystysnumeroon 044-0265 633

*Ollaan vaan ja Hengailaan... hangilla 😊*

